

## HFC/S (85°C)

- Impianto fisso monoutenza con struttura in acciaio inox AISI 304 con possibilità di utilizzo di acqua riscaldata fino a 80°C, ideale per operare in ambienti alimentari.
- Pressione fino a 200bar e portata 1920lt/h la rendono ideale in applicazioni industriali e in presenza di sporco difficile e persistente.
- Pompa lineare con pistoni in ceramica e testata nichelata.
- Motore a 4 poli (1450 giri/min) anodizzato, con protezione termica e giunto elastico (giunto elastico non disponibile per il modello 140/15).
- Indicatore di pressione per il controllo costante delle prestazioni
- TotalStop temporizzato di serie
- Kit vaschetta acqua da 4 lt di serie
- Fornito senza accessori



\*Macchina completa di accessori

### DATI TECNICI

	HFC/S 200/15	HFC/S 200/15	HFC/S 200/15	HFC/S 200/15
<b>Alimentazione - Ph/V/Hz</b>	3/400/50	3/400/50	3/400/50	3/400/50
<b>Pressione - bar</b>	140	140	200	200
<b>Portata - L/h</b>	900	1260	900	1260
<b>Potenza - kW</b>	4	5.5	5.5	7.5
<b>Giri motore - Giri/min.</b>	1450	1450	1450	1450
<b>Temp. MAX Alimentazione - °C</b>	80	80	70	70
<b>Peso - Kg</b>	90	100	100	110
<b>Dimensioni LuxLaxh - cm</b>	82x43x47	82x43x47	82x43x47	82x43x47
<b>Codice con pompa Interpump</b>	001717	001718	001719	001720
<b>Codice con pompa Hawk / AR</b>	001717-L	001718-L	-	-

### ACCESSORI OPTIONAL

#### HDR6

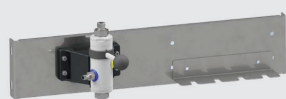
Kit pistola ST-2012 Kew 3/8F Swivel con lancia da 1200 mm e tubo 3/8" antitraccia grigio racc. inox

### OPTIONAL

#### KIT PIEDINI INOX



#### STAFFA PORTA ACCESSORI



#### AVVOLGITUBO INOX MANUALE



#### KIT INIETTORE 1 O 2 PRODOTTI



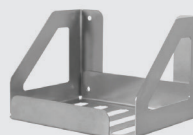
#### KIT VASCA 60 LT



#### STAFFA PORTA LANCE



#### PORTA TANICA



#### AVVOLGITUBO FISSO



\*Per accessori vedi pagina 29