

HF/T

- Impianto fisso ad acqua fredda con struttura in acciaio inox AISI 304 ideato per lavorare anche con 2 operatori in contemporanea.
- Alimentazione in ingresso con acqua calda fino a 40°C.
- Pressione 300 bar e portata fino a 1320 lt/h, la rendono ideale in applicazioni industriali e in presenza di sporco difficile e persistente.
- Pompa lineare con pistoni in ceramica e testata in ottone.
- Motore a 4 poli (1450 giri/min) anodizzato, con protezione termica e con giunto di serie.
- Indicatore di pressione per il controllo costante delle prestazioni
- TotalStop temporizzato di serie
- Kit vaschetta acqua
- Fornito senza accessori



DATI TECNICI	HF/T 200/30	HF/T 300/21	HF/T 300/22
Alimentazione - Ph/V/Hz	3/400/50	3/400/50	3/400/50
Pressione - bar	200	300	300
Portata - L/h	1800	1260	1320
Potenza - kW	11	12,5	12,5
Giri motore - Giri/min.	1450	1450	1450
Temp. MAX Alimentazione - °C	40	40	40
Peso - Kg	150	150	150
Dimensioni LuxLaxh - cm	95x50x47	95x50x47	95x50x47
Codice con pompa INTERPUMP	001721	001706	-
Codice con pompa Hawk	001721-L	-	001707

ACCESSORI OPTIONAL

HDR5

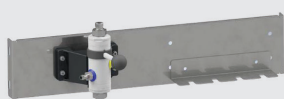
Kit pistola ST-2750 con lancia in acciaio inox da 1200 mm e tubo rosso racc. inox da 10 mt

OPTIONAL

KIT PIEDINI INOX



STAFFA PORTA ACCESSORI



AVVOLGITUBO INOX MANUALE



KIT INIETTORE 1 O 2 PRODOTTI



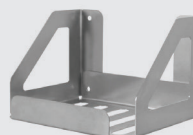
KIT VASCA 60 LT



STAFFA PORTA LANCE



PORTA TANICA



AVVOLGITUBO FISSO



*Per accessori vedi pagina 29