

HF/P

- Impianto fisso monoutenza entry-level ad acqua fredda.
- Robusta struttura in acciaio inox, facile da montare grazie alle due staffe di sostegno e copertura in acciaio inox.
- Pressione fino a 200bar e portata fino a 1260 L/h la rendono ideale per l'utilizzo in ambienti industriali.
- Pompa lineare con pistoni in ceramica e testata in ottone
- Motore a 4 poli (1450 giri/min) anodizzato e con protezione termica
- Flussostato (necessita di 2,5 bar di pressione in alimentazione)
- TotalStop temporizzato di serie
- Vaschetta inox acqua esterna da 60lt (optional - solo con pressostati)
- Kit comando remoto su richiesta
- Fornito senza accessori



DATI TECNICI

	HF/P 150/15	HF/P200/15	HF/P 160/21
Alimentazione - Ph/V/Hz	3/400/50	3/400/50	3/400/50
Pressione - bar	150	200	160
Portata - L/h	900	900	1260
Potenza - kW	4	5.5	5.5
Giri motore - Giri/min.	1450	1450	1450
Temp. MAX Alimentazione - °C	40	40	40
Peso - Kg	70	90	90
Dimensioni LuxLaxh - cm	58x35x44	58x35x44	58x35x44
Codice con pompa INTERPUMP	001674	001679	001680
Codice con pompa Hawk	001674-L	001679-L	001680-L

ACCESSORI OPTIONAL

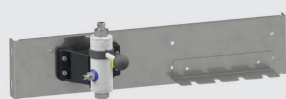
HDR1	Kit pistola ST-2012 3/8F Swivel con prolunga ST-9.9 da 500 mm + lancia e tubo 5/16" da 10 mt
HDR2	Kit pistola ST-2012 3/8F Swivel con prolunga ST-9.9 da 500 mm e tubo 3/8" da 10 mt (Mod. 160/21)

OPTIONAL

KIT PIEDINI INOX



STAFFA PORTA ACCESSORI



AVVOLGITUBO INOX MANUALE



KIT INIETTORE 1 O 2 PRODOTTI



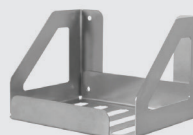
KIT VASCA 60 LT



STAFFA PORTA LANCE



PORTA TANICA



AVVOLGITUBO FISSO



*Per accessori vedi pagina 29